

試験成績書

依頼会社名

株式会社 高橋製作所
大阪府東大阪市渋川町1丁目16番15号
TEL:06-6720-2561
FAX:06-6728-3643



試験名称

ニューフラットコン(鉄筋支持用スペーサー)の性能試験

標記試験の結果は、この文書の通りである。

コンクリート圧縮強度 財団法人 日本建築総合試験所

GRCモルタルスぺーサー配合(調合)表

品名	使用材料((比重)
セメント	普通ポルトランドセメント(比重3.15)
細骨材	山砂
高性能AE減水剤	レオビルド-8000
消泡剤	レオフィニッシュ400
ガラス繊維	ACS9H-103
ポリマー	CMX-02

品名	重量(比率)		
セメント	25000g	100	1:05
細骨材	12500g	50	
水	6250g	25	
高性能AE減水剤	375g	1.5	$\frac{6250}{25000} \times 100 = 25\%$
消泡剤	125g	0.5	
ガラス繊維	500g	2	
ポリマー	750g	3	水の比率25%

1. 製造方法

2.5切ラークミキサー使用、ラークミキサーにセメント、山砂、水(高性能減水剤、ポリマー、消泡剤)の順に投入し、約5分間混合。ガラス繊維を入れ約1分間混合し、GRCモルタルを製造。混合された材料を型枠に流し込みパイプレーターにより、ガラス繊維他が均一される。

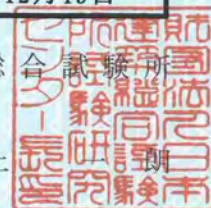
2. 養生方法

2時間～3時間放置後、65度で4時間蒸気養生、脱型後、室内で材令2週まで静置。

セメント系材料圧縮強度 試験結果報告書

試験番号	0196
受付	平成23年12月12日
報告	平成23年12月19日

財団法人 日本建築総合試験所
試験研究センター
センター長 工学博士 井上



試験依頼者	株式会社 高橋製作所				
所在地	〒577-0836 大阪府東大阪市淡川町1丁目16番15号				
工事名					
施工者名					
試験体種類	1.根固め液 2.くい周固定液 3.無収縮モルタル ④その他(GRCモルタル)				
製作日	平成23年12月5日	試験年月日	平成23年12月19日	材齢	14日
強度管理材齢	14日	設計基準強度	80 (N/mm ² ・kgf/cm ²)		
使用材料	種類	セメント	その他		
	品名	普通ポルトランドセメント	山砂・A E減水剤・消泡剤・化学繊維		
調合	区分	水量(kg/m ³)	セメント量(kg/m ³)	その他	
	I	322	1286		
	II				
各区分の試験条件	区分	杭 No.その他	形状寸法	成型方法	養生方法* 数量
	I		φ 10×20cm	1.ビニール袋 ②モールド 3.()	C 3本
	II			1.ビニール袋 2.モールド 3.()	— 一本
備考	GRCモルタル			* A:標準 B:封緘 C:空中 D:()	

(この枠内は試験依頼者記入による)

試験結果

試験年月日	平成23年12月19日		公称寸法 (cm)	φ10×20
区分	番号	圧縮強度 (N/mm ²)	備考	
			平均値	
I	1	88.7	88.4	-----
	2	88.4		-----
	3	88.2		-----
II	1	---	---	-----
	2	---		-----
	3	---		-----

試験は、JIS A 1108「コンクリートの圧縮強度試験方法」に準じた。

強度は、公称断面積によって計算した値である。

試験結果には、供試体の直径及び試験機の誤差により±2%以内の誤差を含む。

技術管理者 本所材料部 中央試験室 室長 大橋 正治 TEL 06-6834-0561

セメント試験成績表



№ 400129

平成 23 年 12 月 度

麻生ラファージュセメント株式会社

種類	普通ポルトランドセメント JIS R 5210				早強ポルトランドセメント JIS R 5210				高炉セメントB種 JIS R 5211				
	JIS 規格値	試験成績			JIS 規格値	試験成績			JIS 規格値	試験成績			
		平均値	標準偏差	最大値 (最小値)		平均値	標準偏差	最大値 (最小値)		平均値	標準偏差	最大値 (最小値)	
品質													
密度 g/cm ³	—	3.15	—	—	—	3.14	—	—	—	3.04	—	—	
比表面積 cm ² /g	2500以上	3350	86	—	3300以上	4720	76	—	3000以上	3980	84	—	
凝結	水量 %	—	28.2	—	—	31.0	—	—	—	31.5	—	—	
	始発 h-min	60min以上	2-06	—	(1-52)	45min以上	1-39	—	(1-27)	60min以上	2-54	—	(2-35)
	終結 h-min	10h以下	3-04	—	3-33	10h以下	2-37	—	2-50	10h以下	4-03	—	4-46
安定性	パット法	良	良	—	—	良	良	—	—	良	良	—	—
圧縮強さ N/mm ²	1d	—	—	—	—	10.0以上	31.0	1.35	—	—	—	—	—
	3d	12.5以上	32.4	1.46	—	20.0以上	48.0	1.46	—	10.0以上	23.8	1.46	—
	7d	22.5以上	46.7	1.66	—	32.5以上	57.8	1.76	—	17.5以上	37.0	1.67	—
	28d	42.5以上	62.8	1.94	—	47.5以上	67.8	1.93	—	42.5以上	63.1	1.94	—
水和熱 J/g	7d	—	332	—	—	—	—	—	—	—	—	—	—
	28d	—	382	—	—	—	—	—	—	—	—	—	—
化学成分%	酸化マグネシウム	5.0以下	1.10	—	1.41	5.0以下	1.60	—	1.70	6.0以下	2.79	—	3.36
	三酸化硫黄	3.5以下	2.21	—	2.43	3.5以下	3.12	—	3.25	4.0以下	2.08	—	2.41
	強熱減量	5.0以下	2.20	—	2.45	5.0以下	1.08	—	1.30	5.0以下	1.75	—	2.18
	全アルカリ	0.75以下	0.55	—	0.60	0.75以下	0.43	—	0.47	—	—	—	—
	塩化物イオン	0.035以下	0.016	—	0.023	0.02以下	0.007	—	0.011	—	0.010	—	—
備考													
普通ポルトランドセメント													
直近6か月間の全アルカリの最大値の最大値 (%) 0.62													
早強ポルトランドセメント													
直近6か月間の全アルカリの最大値の最大値 (%) 0.47													
高炉セメントB種													
ベースセメントの全アルカリ (%) 0.55													
高炉スラグの分量 (質量%) 40～45													
1. 試験方法は、JIS R 5201、JIS R 5202の本体、JIS R 5203及びJIS R 5204による。													
2. 28d圧縮強さ及び28d水和熱は、前年度の値を示す。													

(K)

お問い合わせその他のご連絡先 麻生ラファージュセメント株式会社
大阪支店
大阪府中央区淡路町3丁目5番13号
創建御堂筋ビル3階
TEL (06) 6222-2211

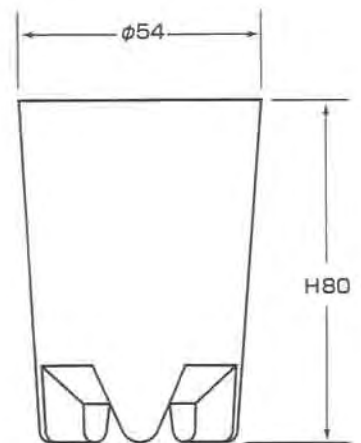
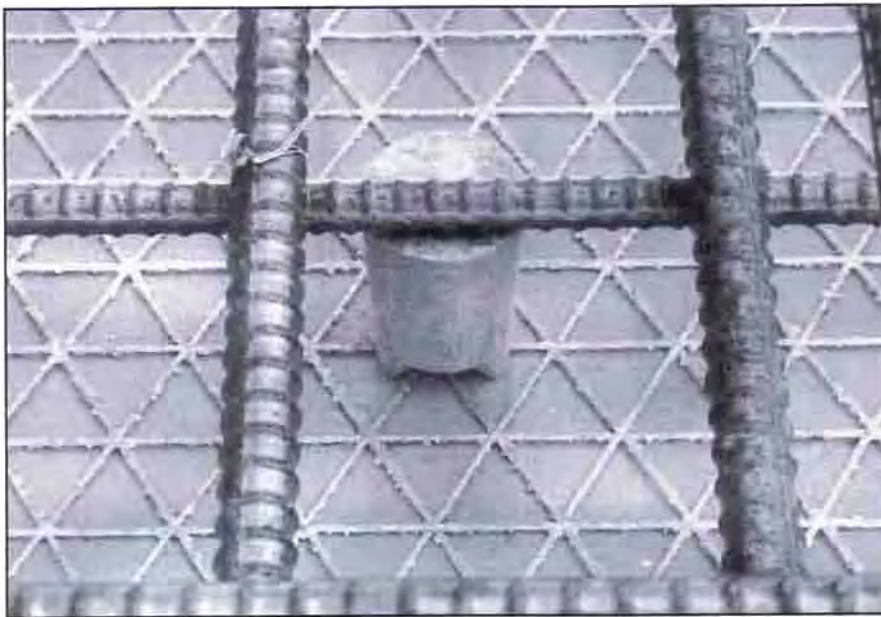
新製品

ニューフラットコン

P.A.T

特長

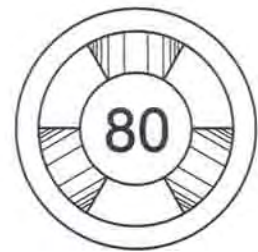
1 新しいNET工法に適したスペーサーです。



圧縮強度：80 N/mm^2 以上。

入数：50個

底面にサイズが刻印されています。



H=高さ

土木部門