

# 試験成績書

---

依頼会社名

株式会社 高橋製作所  
大阪府東大阪市渋川町1丁目16番15号  
TEL:06-6720-2561  
FAX:06-6728-3643



試験名称

ニューフラットコン(鉄筋支持用スペーサー)の性能試験

標記試験の結果は、この文書の通りである。

コンクリート圧縮強度 財団法人 日本建築総合試験所

GRCモルタルスぺーサー配合(調合)表

品名	使用材料((比重)
セメント	普通ポルトランドセメント(比重3.15)
細骨材	山砂
高性能AE減水剤	レオビルド-8000
消泡剤	レオフィニッシュ400
ガラス繊維	ACS9H-103
ポリマー	CMX-02

品名	重量(比率)		
セメント	25000g	100	1:05
細骨材	12500g	50	
水	6250g	25	
高性能AE減水剤	375g	1.5	$\frac{6250}{25000} \times 100 = 25\%$
消泡剤	125g	0.5	
ガラス繊維	500g	2	
ポリマー	750g	3	水の比率25%

1. 製造方法

2.5切ラークミキサー使用、ラークミキサーにセメント、山砂、水(高性能減水剤、ポリマー、消泡剤)の順に投入し、約5分間混合。ガラス繊維を入れ約1分間混合し、GRCモルタルを製造。混合された材料を型枠に流し込みパイプレーターにより、ガラス繊維他が均一される。

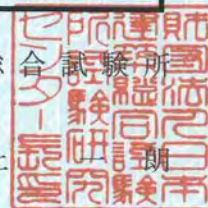
2. 養生方法

2時間～3時間放置後、65度で4時間蒸気養生、脱型後、室内で材令2週まで静置。

# セメント系材料圧縮強度 試験結果報告書

試験番号	0190
受付	平成23年10月12日
報告	平成23年10月17日

財団法人 日本建築総合試験所  
試験研究センター  
センター長 工学博士 井上



試験依頼者	株式会社 高橋製作所				
所在地	〒577-0836 大阪府東大阪市淡川町1丁目16番15号				
工事名					
施工者名					
試験体種類	1.根固め液 2.くい周固定液 3.無収縮モルタル ④その他( GRCモルタル )				
製作日	平成 23年 10月 9日	試験年月日	平成 23年 10月 17日	材齢	14日
強度管理材齢	14日	設計基準強度	80 (N/mm <sup>2</sup> kgf/cm <sup>2</sup> )		
使用材料	種類	セメント	その他		
	品名	普通ポルトランドセメント	山砂・A E減水剤・消泡剤・化学繊維		
調 合	区分	水量(kg/m <sup>3</sup> )	セメント量(kg/m <sup>3</sup> )	その他	
	I	322	1286		
	II				
各区分の試験条件	区分	杭 No.その他	形状寸法	成型方法	養生方法* 数量
	I		φ 10×20cm	1.ビニール袋②モールド 3.( )	C 3本
	II			1.ビニール袋2.モールド 3.( )	— 本
備 考	GRCモルタル			* A:標準 B:封緘 C:空中 D:( )	

(この枠内は試験依頼者記入による)

## 試 験 結 果

試験年月日	平成23年10月17日		公称寸法 (cm)	φ10×20
区 分	番号	圧 縮 強 度 (N/mm <sup>2</sup> )	備 考	
			平均値	
I	1	98.0	97.2	-----
	2	96.1		-----
	3	97.5		-----
II	1	---	---	-----
	2	---		-----
	3	---		-----

試験は、JIS A 1108「コンクリートの圧縮強度試験方法」に準じた。

強度は、公称断面積によって計算した値である。

試験結果には、供試体の直径及び試験機の誤差により±2%以内の誤差を含む。

技術管理者 本所材料部 中央試験室 室長 大橋 正治 TEL 06-6834-0561

# セメント試験成績表

N<sub>9</sub> 400129



平成 23 年 10 月 度

麻生ラファージュセメント株式会社

種類 品質	普通ポルトランドセメント JIS R 5210				早強ポルトランドセメント JIS R 5210				高炉セメントB種 JIS R 5211															
	JIS 規格値	試験成績			JIS 規格値	試験成績			JIS 規格値	試験成績														
		平均値	標準偏差	最大値 (最小値)		平均値	標準偏差	最大値 (最小値)		平均値	標準偏差	最大値 (最小値)												
密度 g/cm <sup>3</sup>	—	3.15	—	—	—	3.14	—	—	—	3.04	—	—												
比表面積 cm <sup>2</sup> /g	2500以上	3340	90	—	3300以上	4780	74	—	3000以上	4020	84	—												
凝結	水量 %	—	28.1	—	—	30.7	—	—	—	31.6	—	—												
	始発 h-min	60min 以上	2-09	—	(1-53)	45min 以上	1-35	—	(1-25)	60min 以上	2-50	—	(2-33)											
	終結 h-min	10h以下	3-07	—	3-32	10h以下	2-31	—	2-51	10h以下	4-03	—	4-34											
安定性	パット法	良	良	—	—	良	良	—	—	良	良	—	—											
圧縮強さ N/mm <sup>2</sup>	1d	—	—	—	—	10.0以上	29.8	1.37	—	—	—	—												
	3d	12.5以上	32.6	1.40	—	20.0以上	48.0	1.48	—	10.0以上	23.6	1.42	—											
	7d	22.5以上	47.5	1.60	—	32.5以上	58.0	1.78	—	17.5以上	36.9	1.65	—											
	28d	42.5以上	62.0	1.91	—	47.5以上	68.0	1.93	—	42.5以上	63.1	1.92	—											
水和熱 J/g	7d	—	333	—	—	—	—	—	—	—	—	—												
	28d	—	384	—	—	—	—	—	—	—	—	—												
化学成分%	酸化マグネシウム	5.0以下	1.25	—	1.44	5.0以下	1.44	—	1.58	6.0以下	2.97	—	3.30											
	三酸化硫黄	3.5以下	2.18	—	2.46	3.5以下	3.16	—	3.23	4.0以下	2.11	—	2.41											
	強熱減量	5.0以下	2.09	—	2.47	5.0以下	1.07	—	1.38	5.0以下	1.64	—	1.94											
	全アルカリ	0.75以下	0.56	—	0.59	0.75以下	0.40	—	0.45	—	—	—	—											
	塩化物イオン	0.035以下	0.016	—	0.023	0.02以下	0.007	—	0.010	—	0.009	—	—											
備考	<p>普通ポルトランドセメント</p> <table border="1"> <tr> <td>直近6か月間の全アルカリの最大値の最大値</td> <td>(%)</td> <td>0.62</td> </tr> </table> <p>早強ポルトランドセメント</p> <table border="1"> <tr> <td>直近6か月間の全アルカリの最大値の最大値</td> <td>(%)</td> <td>0.47</td> </tr> </table> <p>高炉セメントB種</p> <table border="1"> <tr> <td>ベースセメントの全アルカリ</td> <td>(%)</td> <td>0.56</td> </tr> <tr> <td>高炉スラグの分量</td> <td>(質量%)</td> <td>40~45</td> </tr> </table> <p>1. 試験方法は、JIS R 5201、JIS R 5202の本体、JIS R 5203及びJIS R 5204による。 2. 28d圧縮強さ及び28d水和熱は、前月度の値を示す。</p>												直近6か月間の全アルカリの最大値の最大値	(%)	0.62	直近6か月間の全アルカリの最大値の最大値	(%)	0.47	ベースセメントの全アルカリ	(%)	0.56	高炉スラグの分量	(質量%)	40~45
直近6か月間の全アルカリの最大値の最大値	(%)	0.62																						
直近6か月間の全アルカリの最大値の最大値	(%)	0.47																						
ベースセメントの全アルカリ	(%)	0.56																						
高炉スラグの分量	(質量%)	40~45																						

Ⓚ

お問い合わせその他のご連絡先 麻生ラファージュセメント株式会社  
大阪支店  
大阪市中央区淡路町3丁目5番13号  
創建御堂筋ビル3階  
TEL (06) 6222-2211

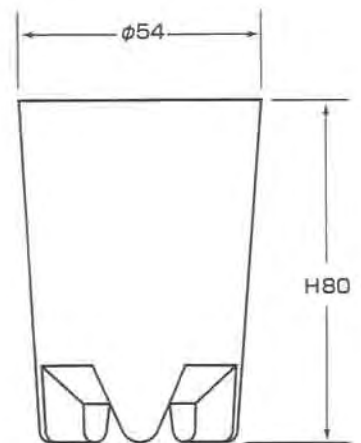
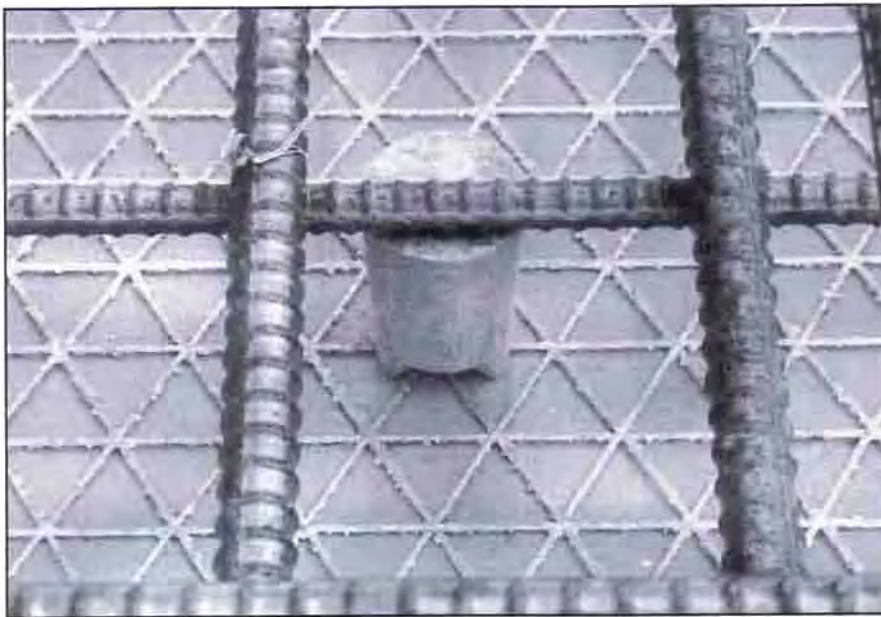
新製品

ニューフラットコン

P.A.T

特長

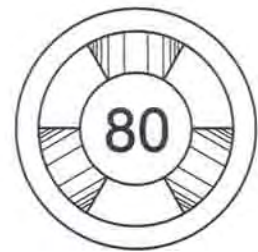
1 新しいNET工法に適したスペーサーです。



圧縮強度：80  $\text{N}/\text{mm}^2$  以上。

入 数：50個

底面にサイズが刻印されています。



H=高さ

土木部門