

試験成績書

依頼会社名

株式会社 高橋製作所
大阪府東大阪市渋川町1丁目16番15号
TEL:06-6720-2561
FAX:06-6728-3643



試験名称

ニューフラットコン(鉄筋支持用スペーサー)の性能試験

標記試験の結果は、この文書の通りである。

コンクリート圧縮強度 財団法人 日本建築総合試験所

GRCモルタルスぺーサー配合(調合)表

品名	使用材料((比重)
セメント	普通ポルトランドセメント(比重3.15)
細骨材	山砂
高性能AE減水剤	レオビルド-8000
消泡剤	レオフィニッシュ400
ガラス繊維	ACS9H-103
ポリマー	CMX-02

品名	重量(比率)		
セメント	25000g	100	1:05
細骨材	12500g	50	
水	6250g	25	
高性能AE減水剤	375g	1.5	$\frac{6250}{25000} \times 100 = 25\%$
消泡剤	125g	0.5	
ガラス繊維	500g	2	
ポリマー	750g	3	水の比率25%

1. 製造方法

2.5切ラークミキサー使用、ラークミキサーにセメント、山砂、水(高性能減水剤、ポリマー、消泡剤)の順に投入し、約5分間混合。ガラス繊維を入れ約1分間混合し、GRCモルタルを製造。混合された材料を型枠に流し込みパイプレーターにより、ガラス繊維他が均一される。

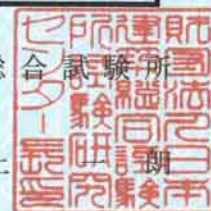
2. 養生方法

2時間～3時間放置後、65度で4時間蒸気養生、脱型後、室内で材令2週まで静置。

セメント系材料圧縮強度 試験結果報告書

試験番号	0241
受付	平成23年 6月21日
報告	平成23年 6月30日

財団法人 日本建築総合試験所
試験研究センター
センター長 工学博士 井 上



試験依頼者	株式会社 高橋製作所				
所在地	〒577-0836 大阪府東大阪市淡川町1丁目16番15号				
工事名	_____				
施工者名	_____				
試験体種類	1.根固め液 2.くい周固定液 3.無収縮モルタル ④.その他(GRCモルタル)				
製作日	平成23年 6月 16日	試験年月日	平成 23年 6月 30日	材齢	14日
強度管理材齢	14日	設計基準強度	80 (N/mm ² ・kgf/cm ²)		
使用材料	種類	セメント	その他		
	品名	普通ポルトランドセメント	山砂・A E減水剤・消泡剤・化学繊維		
調 合	区分	水量(kg/m ³)	セメント量(kg/m ³)	その他	
	I	322	1286	_____	
	II	_____	_____	_____	
各区分の試験条件	区分	杭 No.その他	形状寸法	成型方法	養生方法* 数量
	I	_____	φ 10×20cm	1.ビニール袋②モールド 3.()	C 3本
II	_____	_____	_____	1.ビニール袋2.モールド 3.()	_____ 1本
備 考	GRCモルタル			* A:標準 B:封緘 C:空中 D:()	

(この枠内は試験依頼者記入による)

試 験 結 果

試験年月日	平成23年 6月30日		公称寸法 (cm)	φ10×20
区 分	番号	圧 縮 強 度 (N/mm ²)	備 考	
			平均値	
I	1	90.7	92.8	-----
	2	94.7		-----
	3	92.9		-----
II	1	---	---	-----
	2	---		-----
	3	---		-----

試験は、JIS A 1108「コンクリートの圧縮強度試験方法」に準じた。
強度は、公称断面積によって計算した値である。
試験結果には、供試体の直径及び試験機の誤差により±2%以内の誤差を含む。

技術管理者	本所材料部 中央試験室 室長 大橋 正治	TEL 06-6834-0561
-------	----------------------	------------------

セメント試験成績表

N₂ 400131



平成 23 年 6 月 度

麻生ラファージュセメント株式会社

種類	普通ポルトランドセメント JIS R 5210				早強ポルトランドセメント JIS R 5210				高炉セメントB種 JIS R 5211				
	JIS 規格値	試験成績			JIS 規格値	試験成績			JIS 規格値	試験成績			
		平均値	標準偏差	最大値 (最小値)		平均値	標準偏差	最大値 (最小値)		平均値	標準偏差	最大値 (最小値)	
品質													
密度 g/cm ³	—	3.15	—	—	—	3.14	—	—	—	3.04	—	—	
比表面積 cm ² /g	2500以上	3370	86	—	3300以上	4730	82	—	3000以上	4050	85	—	
凝結	水量 %	—	28.1	—	—	31.2	—	—	—	31.1	—	—	
	始発 h-min	60min 以上	2-04	—	(1-51)	45min 以上	1-36	—	(1-27)	60min 以上	2-59	—	(2-43)
	終結 h-min	10h以下	3-02	—	3-33	10h以下	2-38	—	2-48	10h以下	4-09	—	4-51
安定性	パット法	良	良	—	—	良	良	—	—	良	良	—	—
圧縮強さ N/mm ²	1d	—	—	—	—	10.0以上	30.0	1.41	—	—	—	—	
	3d	12.5以上	32.3	1.45	—	20.0以上	46.0	1.57	—	10.0以上	23.2	1.42	—
	7d	22.5以上	46.4	1.62	—	32.5以上	56.1	1.85	—	17.5以上	35.8	1.64	—
	28d	42.5以上	61.5	1.93	—	47.5以上	66.5	2.08	—	42.5以上	62.7	1.94	—
水和熱 J/g	7d	—	330	—	—	—	—	—	—	—	—	—	
	28d	—	380	—	—	—	—	—	—	—	—	—	
化学成分%	酸化マグネシウム	5.0以下	1.11	—	1.40	5.0以下	1.47	—	1.53	6.0以下	2.88	—	3.32
	三酸化硫黄	3.5以下	2.28	—	2.47	3.5以下	3.21	—	3.30	4.0以下	2.23	—	2.45
	強熱減量	5.0以下	1.94	—	2.46	5.0以下	1.25	—	1.41	5.0以下	1.38	—	1.51
	全アルカリ	0.75以下	0.55	—	0.61	0.75以下	0.42	—	0.45	—	—	—	—
	塩化物イオン	0.035以下	0.016	—	0.023	0.02以下	0.005	—	0.010	—	0.007	—	—

備考

普通ポルトランドセメント

直近6か月間の全アルカリの最大値の最大値 (%) 0.64

早強ポルトランドセメント

直近6か月間の全アルカリの最大値の最大値 (%) 0.47

高炉セメントB種

ベースセメントの全アルカリ (%) 0.55

高炉スラグの分量 (質量%) 40～45

1. 試験方法は、JIS R 5201、JIS R 5202の本体、JIS R 5203及びJIS R 5204による。
2. 28d圧縮強さ及び28d水和熱は、前月度の値を示す。

Ⓚ

お問い合わせその他のご連絡先 麻生ラファージュセメント株式会社
大阪支店
大阪府中央区淡路町3丁目5番13号
創建御堂筋ビル3階
TEL (06) 6222-2211

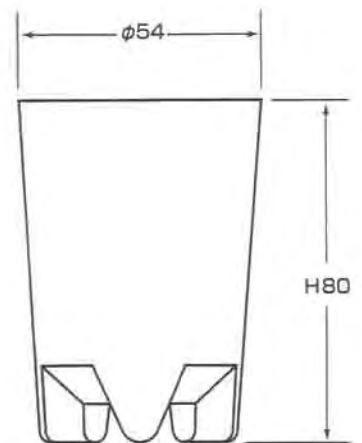
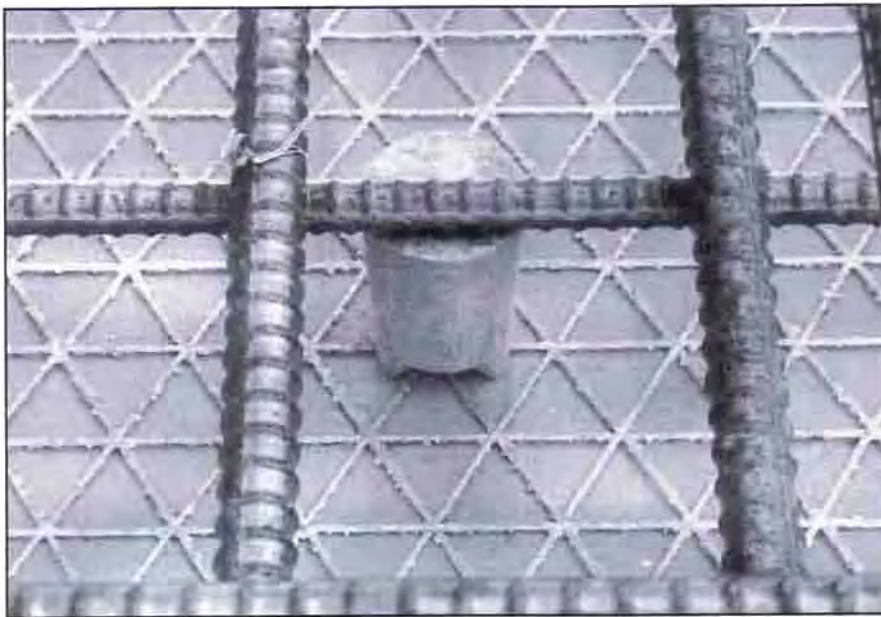
新製品

ニューフラットコン

P.A.T

特長

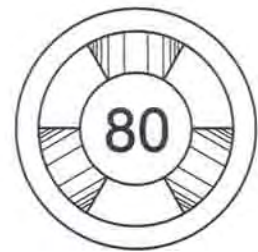
1 新しいNET工法に適したスペーサーです。



圧縮強度：80 N/mm^2 以上。

入数：50個

底面にサイズが刻印されています。



H=高さ

土木部門