

試験成績書

依頼会社名

株式会社 高橋製作所
大阪府東大阪市渋川町1丁目16番15号
TEL:06-6720-2561
FAX:06-6728-3643



試験名称

ニューフラットコン(鉄筋支持用スペーサー)の性能試験

標記試験の結果は、この文書の通りである。

コンクリート圧縮強度 財団法人 日本建築総合試験所

GRCモルタルスぺーサー配合(調合)表

品名	使用材料((比重)
セメント	普通ポルトランドセメント(比重3.15)
細骨材	山砂
高性能AE減水剤	レオビルド-8000
消泡剤	レオフィニッシュ400
ガラス繊維	ACS9H-103
ポリマー	CMX-02

品名	重量(比率)		
セメント	25000g	100	1:05
細骨材	12500g	50	
水	6250g	25	
高性能AE減水剤	375g	1.5	$\frac{6250}{25000} \times 100 = 25\%$
消泡剤	125g	0.5	
ガラス繊維	500g	2	
ポリマー	750g	3	水の比率25%

1. 製造方法

2.5切ラークミキサー使用、ラークミキサーにセメント、山砂、水(高性能減水剤、ポリマー、消泡剤)の順に投入し、約5分間混合。ガラス繊維を入れ約1分間混合し、GRCモルタルを製造。混合された材料を型枠に流し込みパイプレーターにより、ガラス繊維他が均一される。

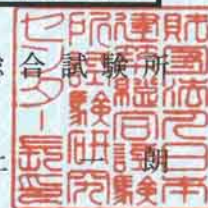
2. 養生方法

2時間～3時間放置後、65度で4時間蒸気養生、脱型後、室内で材令2週まで静置。

セメント系材料圧縮強度 試験結果報告書

試験番号	0157
受付	平成23年 4月11日
報告	平成23年 4月21日

財団法人 日本建築総合試験所
試験研究センター
センター長 工学博士 井上



試験依頼者	株式会社 高橋製作所					
所在地	〒577-0836 大阪府東大阪市法川町1丁目16番15号					
工事名	_____					
施工者名	_____					
試験体種類	1.根固め液 2.くい周固定液 3.無収縮モルタル ④その他(GRCモルタル)					
製作日	平成23年 4月 7日	試験年月日	平成23年 4月 21日	材齢	14日	
強度管理材齢	14日	設計基準強度	80 (N/mm ² ・kgf/cm ²)			
使用材料	種類	セメント	その他			
	品名	普通ポルトランドセメント	山砂・A E減水剤・消泡剤・化学繊維			
調 合	区分	水量(kg/m ³)	セメント量(kg/m ³)	その他		
	I	322	1286	_____		
	II	_____	_____	_____		
各区分の試験条件	区分	杭 No.その他	形状寸法	成型方法	養生方法*	数量
	I	_____	φ 10×20cm	1.ビニール袋②モールド 3.()	C	3 本
	II	_____	_____	1.ビニール袋2.モールド 3.()	_____	1 本
備 考	GRCモルタル			* A:標準 B:封緘 C:空中 D:()		

(この枠内は試験依頼者記入による)

試 験 結 果

試験年月日	平成23年 4月21日		公称寸法 (cm)	φ 10×20	
区 分	番号	圧 縮 強 度 (N/mm ²)	平均値	備 考	
I	1	91.4	93.9	-----	
	2	95.4		-----	
	3	94.9		-----	
II	1	---	---	-----	
	2	---		-----	
	3	---		-----	
試験は、JIS A 1108「コンクリートの圧縮強度試験方法」に準じた。 強度は、公称断面積によって計算した値である。 試験結果には、供試体の直径及び試験機の誤差により±2%以内の誤差を含む。					
技術管理者	本所材料部 中央試験室 室長 大橋 正治			TEL 06-6834-0561	

セメント試験成績表



N9-400132

平成 23 年 4 月 度

麻生ラファージュセメント株式会社

種類	普通ポルトランドセメント JIS R 5210				早強ポルトランドセメント JIS R 5210				高炉セメントB種 JIS R 5211				
	JIS 規格値	試験成績			JIS 規格値	試験成績			JIS 規格値	試験成績			
		平均値	標準偏差	最大値 (最小値)		平均値	標準偏差	最大値 (最小値)		平均値	標準偏差	最大値 (最小値)	
品質													
密度 g/cm ³	—	3.15	—	—	—	3.14	—	—	—	3.04	—	—	
比表面積 cm ² /g	2500以上	3330	84	—	3300以上	4710	80	—	3000以上	4060	86	—	
凝結	水量 %	—	27.9	—	—	30.6	—	—	—	31.4	—	—	
	始発 h-min	60min以上	2-18	—	(2-00)	45min以上	1-42	—	(1-30)	60min以上	3-18	—	(2-52)
	終結 h-min	10h以下	3-19	—	3-44	10h以下	2-45	—	2-54	10h以下	4-39	—	4-59
安定性	バット法	良	良	—	—	良	良	—	—	良	良	—	—
圧縮強さ N/mm ²	1d	—	—	—	—	10.0以上	30.1	1.46	—	—	—	—	
	3d	12.5以上	33.1	1.46	—	20.0以上	47.3	1.57	—	10.0以上	23.5	1.47	—
	7d	22.5以上	47.8	1.63	—	32.5以上	57.6	1.82	—	17.5以上	36.1	1.61	—
	28d	42.5以上	62.2	1.96	—	47.5以上	67.8	2.02	—	42.5以上	63.1	1.95	—
水和熱 J/g	7d	—	329	—	—	—	—	—	—	—	—	—	
	28d	—	379	—	—	—	—	—	—	—	—	—	
化学成分%	酸化マグネシウム	5.0以下	1.19	—	1.47	5.0以下	1.48	—	1.54	6.0以下	2.97	—	3.58
	三酸化硫黄	3.5以下	2.21	—	2.45	3.5以下	3.17	—	3.38	4.0以下	2.17	—	2.47
	強熱減量	5.0以下	2.02	—	2.40	5.0以下	1.30	—	1.48	5.0以下	1.34	—	1.57
	全アルカリ	0.75以下	0.55	—	0.62	0.75以下	0.42	—	0.47	—	—	—	—
	塩化物イオン	0.035以下	0.017	—	0.025	0.02以下	0.005	—	0.010	—	0.008	—	—

備考

普通ポルトランドセメント

直近6か月間の全アルカリの最大値の最大値 (%) 0.64

早強ポルトランドセメント

直近6か月間の全アルカリの最大値の最大値 (%) 0.47

高炉セメントB種

ベースセメントの全アルカリ (%) 0.55

高炉スラグの分量 (質量%) 40～45

- 試験方法は、JIS R 5201、JIS R 5202の本体、JIS R 5203及びJIS R 5204による。
- 28d圧縮強さ及び28d水和熱は、前月度の値を示す。

(K)

お問い合わせその他のご連絡先 麻生ラファージュセメント株式会社
大阪支店
大阪府中央区淡路町3丁目5番13号
創建御堂筋ビル3階
TEL (06) 6222-2211

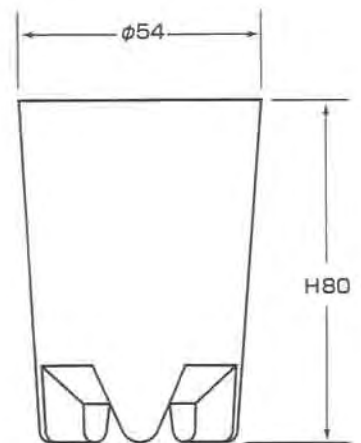
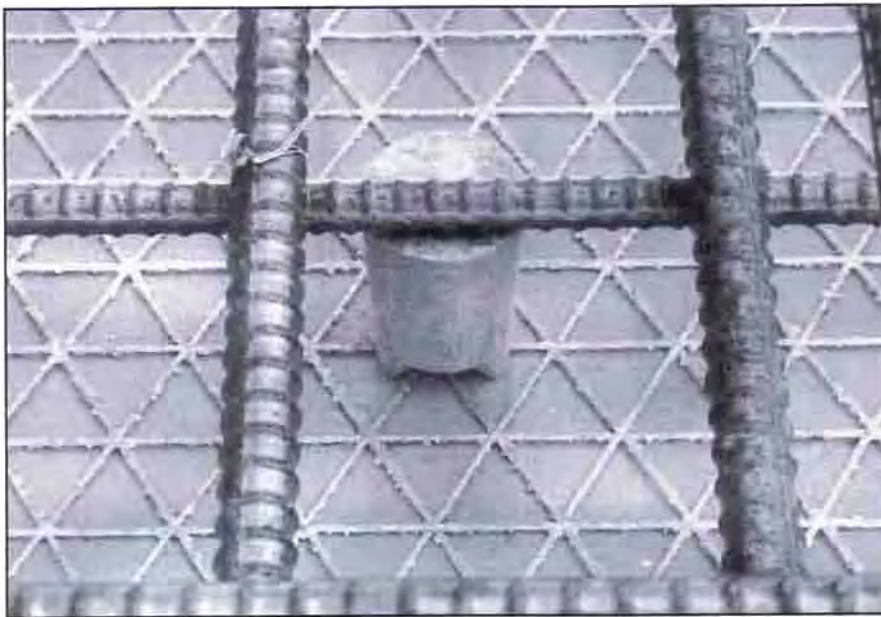
新製品

ニューフラットコン

P.A.T

特長

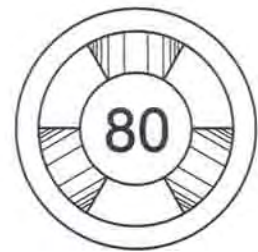
1 新しいNET工法に適したスペーサーです。



圧縮強度：80 N/mm^2 以上。

入 数：50個

底面にサイズが刻印されています。



H=高さ

土木部門